

5439

高技



鴻光證券投顧
徐紹軒 分析師

- 基本資料
- 公司介紹
- 展望2024



★ 評等【買進】

積極切入車用市場，2024年營收看增。



鴻光證券投顧

徐紹軒 分析師

5439 高技

營收組成

多層印刷電路板(PCB)	97.11%
單、雙層印刷電路板	2.65%
其他	0.24%

籌碼分布

董監持股比率	8.19%
外資持股比率	7.42%
投信持股比率	6.75%
自營商持股比率	0.77%
融資餘額比率	6.8%
融券餘額比率	0.38%
2023前三季EPS	4.34元

公司介紹

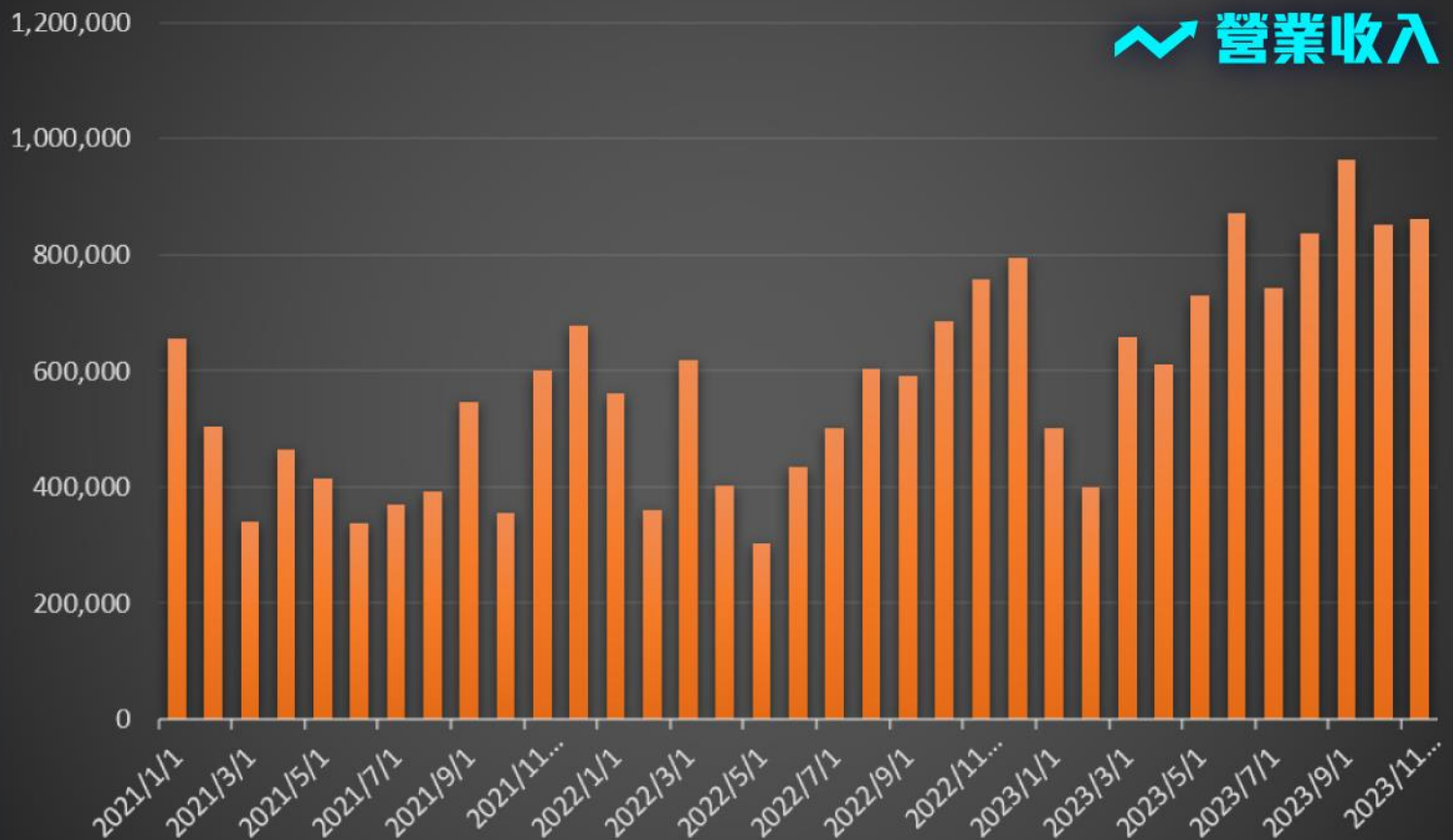
高技企業股份有限公司(5439.TW)成立於 1988年1月29日，為國內PCB製造商，其公司營運方針完善，經歷過金融風暴、SARS、金融海嘯、疫情...為少數幾家PCB製造商未曾出現虧損過的公司，其主因是以生產少量多樣利基型的PCB為主，拉高產品毛利率，其終端應用包含網通設備、工業電腦、電源供應器、汽車、電腦週邊設備、安控、醫療、工業儀器、照明等。

印刷電路板(PCB)是用於組裝電子零組件的基板，通過其上的電子線路，將各種電子零件連接在一起，實現整體功能，主要用於電腦、通訊、消費電子、汽車、航太軍用、儀表及工業產品等領域。 PCB根據柔軟度和層數的不同可分為硬板、軟板、單層板、雙層板和多層板等。



高技5439

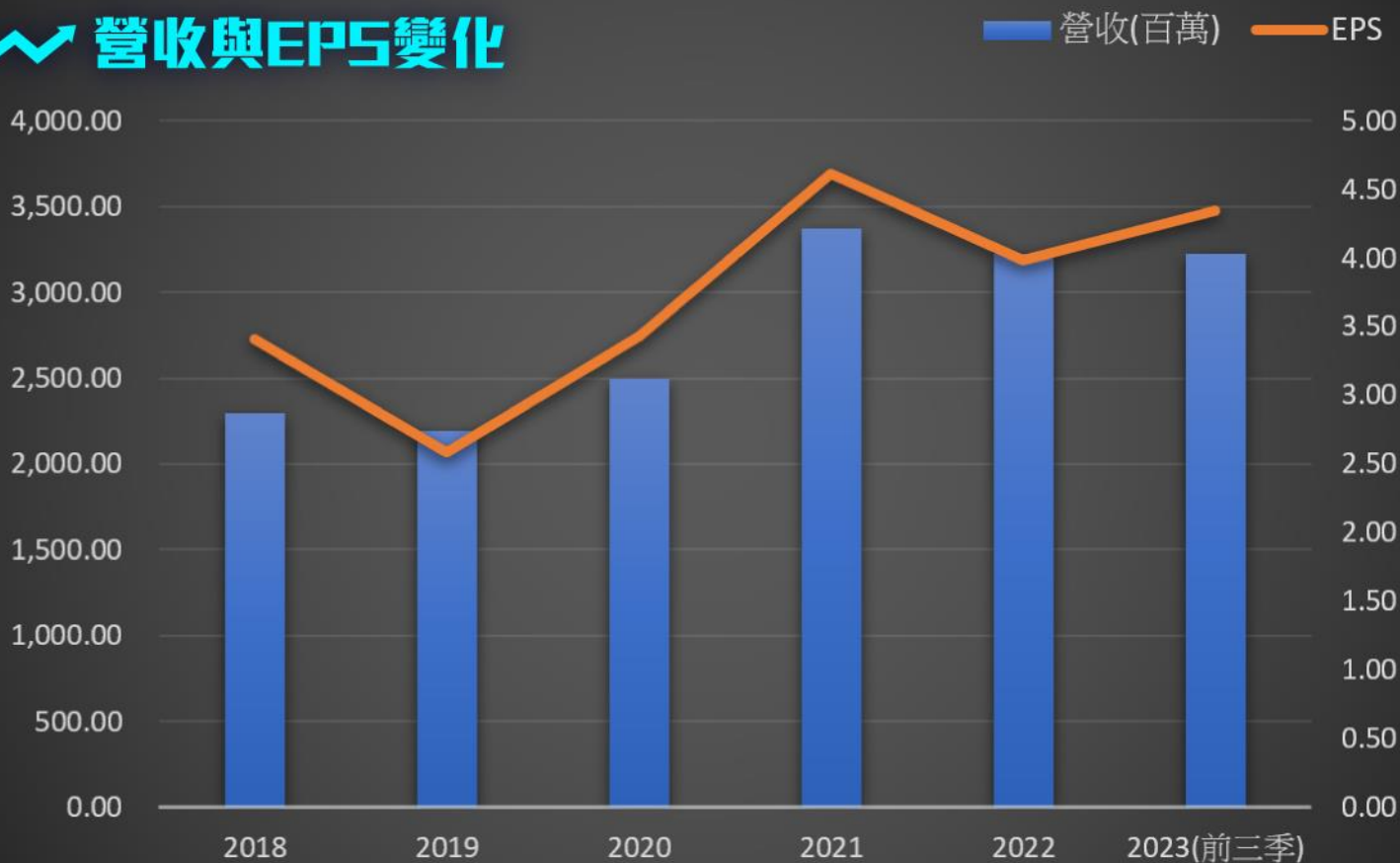
營運表現



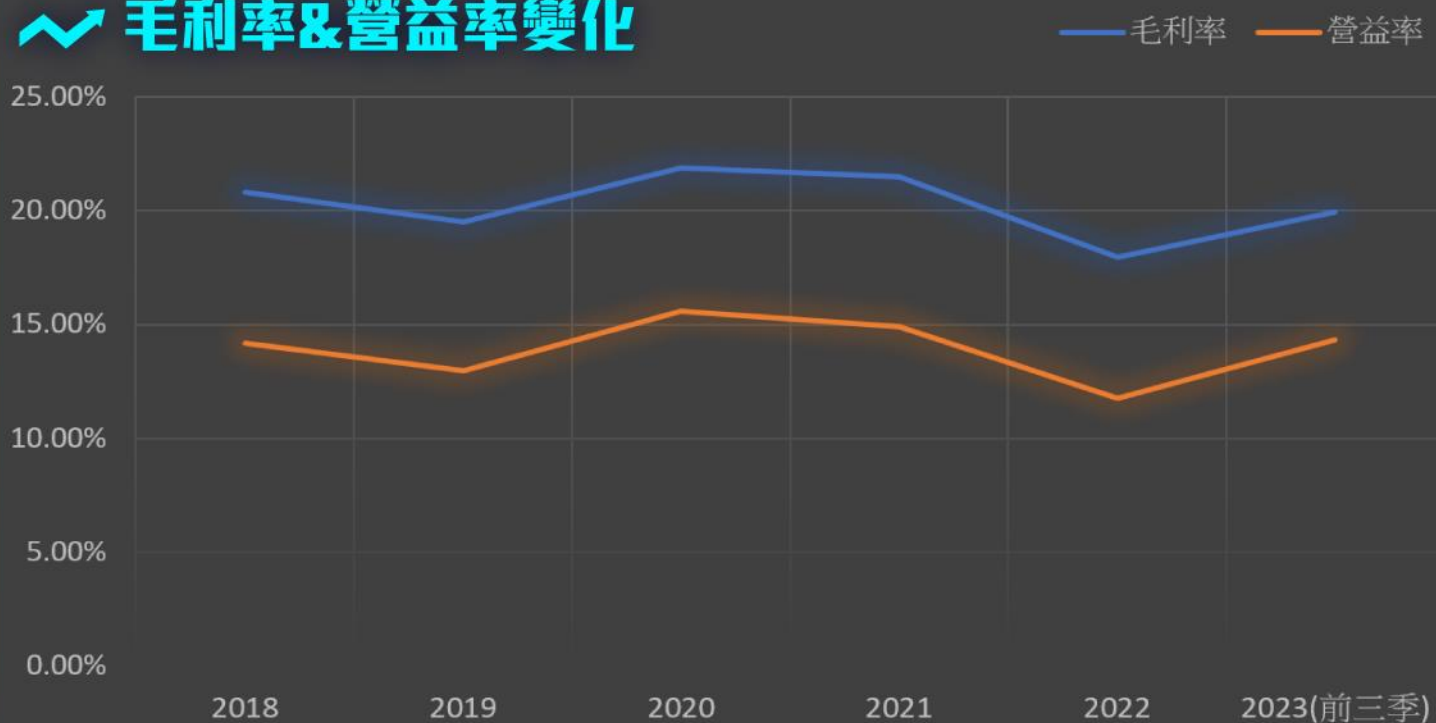
年度	營收(百萬)	銷售成本	營業利益	毛利率	營益率	業外利益	EPS
2018	2,295.15	1,817.08	325.58	20.83%	14.19%	36.94	3.41
2019	2,192.39	1,765.03	284.52	19.49%	12.98%	-1.68	2.58
2020	2,493.55	1,947.22	388.29	21.91%	15.57%	-20.86	3.43
2021	3,372.24	2,647.65	503.46	21.49%	14.93%	3.91	4.61
2022	3,224.58	2,644.86	379.64	17.98%	11.77%	73.76	3.98
2023(前三季)	3,219.54	2,576.74	462.20	19.97%	14.36%	39.27	4.34

高技 5439

營收與EPS變化



毛利率&營益率變化



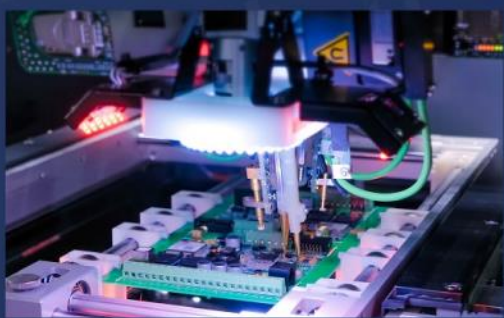
高技5439

~ 展望2024

高技第三季營收11.03億元，稍高於第二季。雖然毛利率略降，但業外匯兌收益使得整體第三季獲利略優。單季每股盈餘達1.61元，為歷史新高，前三季每股獲利為4.34元，已超越去年全年EPS。



2024年車用市場持續成長，且公司布局AI伺服器及電源供應器佈局AI伺服器用電源供應器效益逐步顯現，今年獲利可望再創新高。高技今年積極搶進車電領域，主要供應電動車電源使用的厚銅、耐高電壓PCB，高技受惠AI發展，因台達電是AI伺服器的電源供應商，且台達電又是高技的客戶，因此在台達電針對AI的擴產下，高技也將同步受惠。



免責 宣言

本公司與推薦分析之個別有價證券無不當之財務利益關係。本研究報告僅提供投資人參考，且純粹屬於研究性質，並不保證報告內容的完整性與準確性，亦無任何影響投資買賣決定，報告中的各項意見與預測，均為公司參考資訊彙整，受到特定的判斷日期之時效性限制，所有資訊及預估，變更時本公司將不作預告更新，相關資訊請依「公開資訊觀測站」為主，本研究報告內容僅供參考，投資人任何投資決策，需自行謹慎評估相關風險，並就投資結果自行負責。